

稲美町 国安

inamicho-kuniyasu

人生は自由設計、あなたなら何を描く？
光を味方にした家のぬくもりと開放感を
見に来てください。



空とつながる 陽だまりの家 MODEL HOUSE

完成見学会

3/18 SAT 19 SUN 20 MON

10:00~17:00

この見学会は施主様のご厚意により実現しております。
3/18(土)~4/中旬まで期間限定で毎週土・日にて
ご見学いただけます。
(平日にご見学をご希望の方はお電話にてご予約下さい。)



おはようの音が
聞こえてきそう♪



延床面積
106.33㎡ [32.15坪]
1F: 55.37㎡ [16.74坪]
2F: 50.96㎡ [15.41坪]

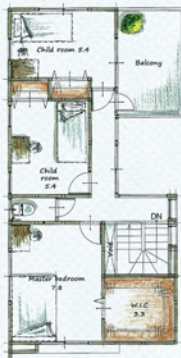


テラスのある家が
見たかった!



そうそう! ウッドデッキは
欲しいよね

世界でも最も重硬かつ
耐久性のある木として、
人気急上昇中のウリン
材を使用。
材質が非常に安定して
おり、割れ、反り、曲がり
などの狂いが少なく、
ウッドデッキに適して
います。抗菌・防腐作用
を持ち、塗装なしでも
メンテナンス要らず。



近くに、イヌイホーム施工のサテライトTHE GARDEN(サ・ガーデン)があります。
近隣のイヌイホームのサテライトTHE GARDEN(サ・ガーデン)が
あります。ご来店してみたいかたがでしよう



行き先は
Google mapで!

Renewal!!!
リニューアルしました!!
イヌイホーム

Facebookも公開中!
Facebook内にて
イヌイホーム

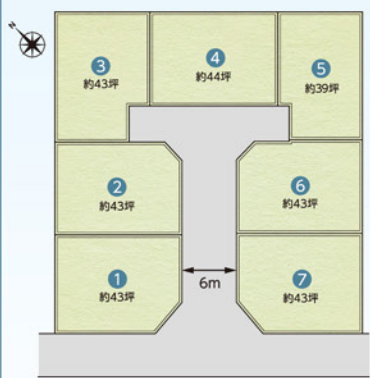


お問い合わせ TEL.079-420-5005
Eメールでも ご質問・お問い合わせ頂けます。 info@inuihome.co.jp



NEW 土地 山電 播磨町駅 徒歩、約10分 敷地面積 約39坪～

フェリオコート 大中



総区画数 7区画
所在 加古郡播磨町大中3丁目



参考モデル(2号地の場合)

土地 142.44㎡(43.08坪)
建物 98.95㎡(29.93坪)
設備 公営水道・都市ガス・直放水洗
駐車 2台

販売価格 **3,465** 税込万円
※諸費用・外構工事費別途



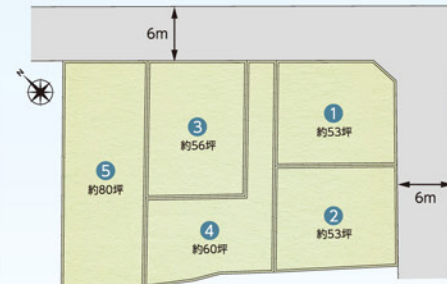
- 播磨中学校……………約550m
- マックスバリュ……………約900m
- JR土山駅……………約1,100m

蓮池小学校区でお探しの方、必見!



NEW 土地 神姫バス 稲美町役場前 徒歩、約9分 敷地面積 約53坪～

稲美町 国岡



総区画数 5区画
所在 加古郡稲美町国岡5丁目

参考モデル(4号地の場合)
土地 200.00㎡(60.50坪)
建物 93.57㎡(28.30坪)
設備 公営水道・都市ガス・直放水洗
駐車 3台

販売価格 **2,780** 税込万円
※諸費用・外構工事費別途

- 稲美町役場……………約540m
- しまむら……………約550m
- コープ稲美店……………約620m
- アルカドラッグ……………約660m
- DMCダイキ……………約730m
- 天満小学校……………約1,400m



のどかな住環境で利便性に優れ、徒歩圏内に生活施設が充実!

新築 JR 東加古川駅 徒歩、約13分 敷地面積 約39坪

野口町 古大内 6号地



総区画数 9区画
所在 加古川市野口町古大内字大畑
土地 130.06㎡(39.34坪)
建物 96.88㎡(29.30坪)
設備 公営水道・都市ガス・直放水洗
駐車 2台

- 野口南小学校……………約650m
- 中部中学校……………約900m
- 山陽マルナカ……………約750m

販売価格 **2,680** 税込万円
※諸費用・外構工事費別途



幼稚園・小学校・中学校、近し! 近隣に買物施設が充実!



新築 山電 別府駅 徒歩、約15分 敷地面積 約34坪

フェリオコート 二俣 A号地



総区画数 17区画
所在 加古川市平岡町二俣
土地 113.94㎡(34.46坪)
建物 96.46㎡(29.17坪)
設備 公営水道・都市ガス・直放水洗
駐車 2台

- 平岡南小学校……………約30m
- 平岡南中学校……………約450m
- マックスバリュ……………約500m

販売価格 **2,640** 税込万円
※諸費用・外構工事費別途



角地につき陽当たり・風通し良好! 開発団地 道幅広々6m!



新築 山電 別府駅 徒歩、約9分 敷地面積 約39坪

平岡町 一色 3号地



総区画数 5区画
所在 加古川市平岡町一色
土地 131.64㎡(39.82坪)
建物 94.39㎡(28.55坪)
設備 公営水道・都市ガス・直放水洗
駐車 3台

- ヤマダ電機……………約350m
- マルアイ……………約500m
- 平岡南小学校……………約800m

販売価格 **2,829** 税込万円
※諸費用・外構工事費別途



東南角地、陽当たり・風通し抜群!! 買物も便利!



新築 神姫バス 北野新田 バス停 徒歩、約6分 敷地面積 約39坪

フェリオコート 北野 6号地



総区画数 15区画
所在 加古川市野口町北野字四ッ塚
土地 130.90㎡(39.59坪)
建物 92.73㎡(28.05坪)
設備 公営水道・都市ガス・直放水洗
駐車 2台

- ヤマダストア……………約550m
- マックスバリュ……………約900m
- 野口北小学校……………約950m

販売価格 **2,450** 税込万円
※諸費用・外構工事費別途



生活施設が充実! 開発団地 道幅広々6m!



最高等級3 地震に強い家について

INUI HOME 標準仕様

構造躯体の倒壊等防止

地震に対する構造躯体の倒壊、崩壊等のしにくさ

構造躯体の損傷防止

地震に対する構造躯体の損傷、のしにくさ

INUI標準の耐震金物接合 vs **従来軸組工法**

INUI標準 通し柱

従来工法では、大入れホゾ加工を施すため大きな断面欠損を発生させてしまいます。そこで INUI-HOMEでは、ホゾ加工をしない金物接合により断面欠損を抑え強固な住まいを実現します。

INUI標準 通し柱・仕口金物写真

等級3 建築基準法で想定する地震力の1.5倍の力に耐えられる建物

等級2 建築基準法で想定する地震力の1.25倍の力に耐えられる建物

等級1 建築基準法と同程度の建物

最高等級4 省エネ住宅について

INUI HOME 標準仕様

INUI住宅の電気代が安い理由

INUI-HOME 標準仕様の「アクアフォーム」はその特性上、複雑な構造の住宅でも隙間なく施工することが可能です。つまり、気密性が高いということ。より効率的な空調管理を行えるため、家中どの部屋でも同じような室温に保てる温度のバリアフリー化を実現します。無駄に暖める必要がなく、また、無駄に冷やす必要もありません。

一般的な硬質ウレタンフォームと比べて、エアコンを使用しない環境下において約5℃の室温安定数値を示す実験結果が出ています。

吹付断熱施工(アクアフォーム)

アクアフォームの様々な特徴

環境に悪影響を与えるフロンガスを使わず、ホルムアルデヒドも発生させません。

効率的な換気を行うための空気の通り道を確保し、優れた空気環境を維持します。

自己接着能力によりその効果を長期間に亘り、維持することが可能です。

断熱性能を高め、快適な生活空間を作るだけでなく、吸音性にも優れています。