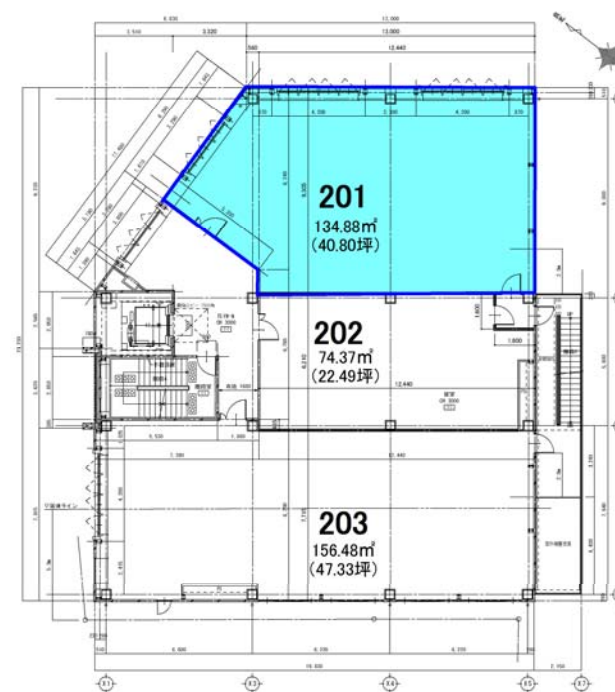


物件 種目	賃貸物件	
最寄駅	JR 東加古川駅	
賃貸 条件	月額賃料 12,000 円 (消費税別) / 坪	
	敷金	賃料の 10 ヶ月分
	解約引き	賃料の 5 ヶ月分
	共益費	1,000 円 (消費税別) / 坪

名称	INUI 東かこがわ駅北 BLD.		
物件 所在地	加古川市平岡町新在家 1138-8 2階 201号室		
交通	JR 東加古川駅 徒歩約 1分		
建物	専有面積 (201号室)	壁芯 134.88 m ² (40.80 坪)	
	構造・規模	鉄骨造地上 5階建+PH	
築年月	平成 29年 1月		
用途地域	近隣商業地域		
駐車場	月極有 ¥15,000 円/台・月 (消費税含)		
	隣地コインパーキング有		
設備			
現況	空	引渡日	相談
備考	分割相談可		
	懸垂幕 ¥20,000- (税抜)		



- ★ **東加古川駅北前すぐの好立地！！**
- ★ **医院・事務所・店舗に最適！**
- ★ **各階、分割可能**
- ★ **隣接地に月極駐車場・コインパーキング有！**



人にもやさしく環境にもやさしい住まいづくり

株式会社イヌイホーム

〒675-0013 加古川市野口町二屋2-1

TEL.079-420-5005 FAX.079-420-5007

一級建築士事務所 兵庫県宅地建物取引業協会会員

注文住宅・分譲住宅・一般総合建築

兵庫県知事 免許証番号 (8) 第 400508 号 (宅地建物取引業)

兵庫県知事 許可番号 (般-27) 第 405627 号 (建設業)

会員番号		確認番号	
※物件を紹介する場合は事前にご連絡下さい。			
取引様態		貸主	
定休/水曜日			

担当/廣瀬