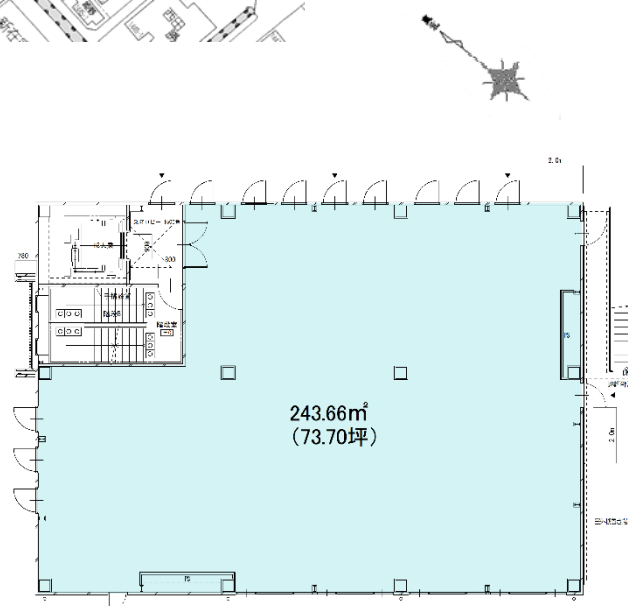


物件 種目	<b>賃貸物件</b>		
最寄駅	<b>JR 東加古川駅</b>		
賃貸 条件	月額賃料 <b>604,000</b> 円 (消費税別途)		
	敷金	賃料の 10 ヶ月分	
	解約引き 共益費	賃料の 5 ヶ月分 73,700 円 (消費税別途)/月	

名称	<b>INUI 東かこがわ駅北 BLD.</b>		
物件 所在地	加古川市平岡町新在家 1138-8 5 階		
交通	JR 東加古川駅 徒歩約 1 分		
建物	専有面積	壁芯 243.66 m <sup>2</sup> (73.70 坪)	
	構造・規模	鉄骨造地上 5 階建+PH	
築年月	平成 29 年 1 月		
用途地域	近隣商業地域		
駐車場	月極有 ¥15,000 円/台・月 (消費税別) 隣地コインパーキング有		
設備			
現況	空	引渡日	相談
備考			



- ★ **東加古川駅北前すぐの好立地！！**
- ★ **医院・事務所・店舗に最適！**
- ★ **隣接地に月極駐車場・コインパーキング有！**


 人にもやさしく環境にもやさしい住まいづくり  
**INUI-HOME.**  
 株式会社イヌイホーム  
 〒675-0013 加古川市野口町二屋2-1  
 TEL.079-420-5005 FAX.079-420-5007

兵庫県宅地建物取引業協会会員  
 注文住宅・分譲住宅・一般総合建築  
 兵庫県知事 免許証番号 (9) 第 400508 号 (宅地建物取引業)  
 兵庫県知事 許可番号 (般-2) 第 405627 号 (建設業)

会員番号	確認番号
※物件を紹介する場合は事前にご連絡下さい。	
取引様態	貸主
定休/水曜日	